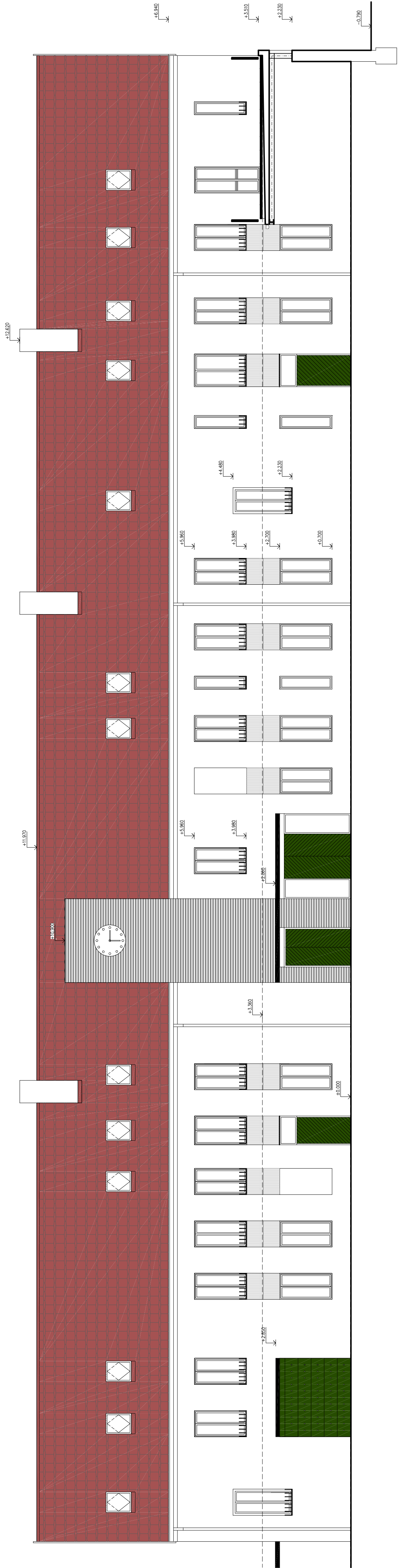


S.6 POHLED SEVERNÍ



- HLAVNÍ FASÁDA SVĚTLÉHO OCETNÍHO – PŘEDPOKLAD BÍLÉ SÍDLO
- SKLADANÁ KRYTINA Z KERAMICKÝCH TAŠEK – BUBROVSKÝCH ČERVENÁ
- POMUCH SE STRUKTUROU BETONU – BEDNĚNÍ Z PRKEN
- HLAVNÍ BETON – KLENBA
- STRUKTUROVANÁ OMÍTKA, KERTIKÁLNĚ DRÁŽKOVANÁ – BARIÉRA SVĚTLÉ SÍDLO
- OKNA DŘEVĚNÁ, Z EURO PROFILU, OCETNÍ SLOVNÍK KOST 1014
- VSTUPNÍ DVEŘE PAUBROVSKÉ, BARIÉRA ZELENÁ
- ZÁKLADNÍ VÝROBY – BUBROVSKÝ, ČERNÁ
- ALUMINIOVÉ PROFILY – DLE BARIÉRY

±0,00 =546,00

ZODPOVĚDNÝ PROJEKTANT	VYPRACOVAL	STAVO THERM PROJEKCE
ING. KRÉHLIK	ING. KRÉHLIK	
OBEČ: VĚŽ	KRAJ: VYSOČINA	
INVESTOR: Kraj Vysočina, Žitkova 1882/57, Jihlava		
DOMOV VE VĚŽI – NOVÁ BUDOVA		STUPEŇ: DUR
D.1.1 – ARCHITEKTONICKO STAVEBNÍ ŘEŠENÍ		DATUM: 1/2022
VÝKRES:		ZAK.ČÍSLO: 21 013/2
POHLED SEVERNÍ		Č.V. 1:50
		S.6